

[Klicka här för webbversionen av det här mailet](#)

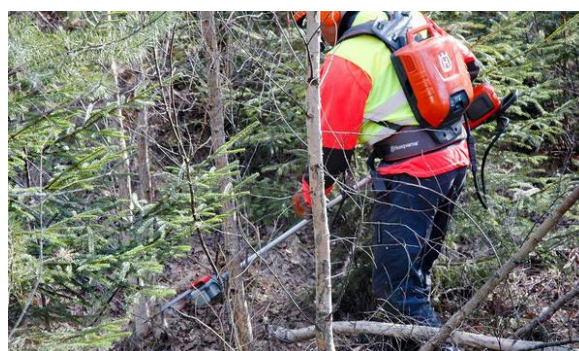


Skogsstyrelsens nyhetsbrev nr 4 2019

Hem till byn och till skogen

Om du inte bor nära din skog åker du kanske hem till fastigheten nu i sommar. Passa på att gå runt och se vad som behöver göras i skogen. Det är bra att vara ute i god tid när du planerar dina åtgärder. Du behöver inte utföra all skogsskötsel själv. Du kan leja en kunnig entreprenör.

[Goda råd om hur du blir en bra beställare av skogsbrukstjänster](#)



Älgförvaltningen behöver aktiva markägare

Älgbetesinventeringen (Äbin) visar betesskadornas storlek i älgförvaltningsområdet där du har din skog. I de flesta älgförvaltningsområden minskar tyvärr inte betesskadorna.

– Gå ut och undersök läget i din egen skog. Var aktiv på lokala möten om älgförvaltning och övrig hjortdjursförvaltning för att tillsammans med jägarna försöka minska skadorna, rekommenderar viltsamordnare Matts Rolander, Skogsstyrelsen.

I södra och mellersta Sverige är årets Äbin klar. Resultaten från norra Sverige kommer längre fram i år.

[Här kan du ta del av årets Äbin-resultat](#)

Bekämpa granbarkborre med rätt tajming

Granbarkborrens gångsystemen i barken visar när det är som mest effektivt att fälla och transportera bort angripna granar. I den här filmen beskriver Skogsstyrelsens ekolog Gunnar Isacson hur gångsystemen ser ut i olika skeden efter svärmningen och när det är bästa tidpunkten att bekämpa.



[Här kan du se filmen](#)



Pengar att söka för åtgärder i skogen

Vet du om att det finns flera stöd för åtgärder i skogen? Nokås-stödet passar dig som vill vårda naturvärden och äldre kulturmiljöer eller främja friluftslivet.

Det finns andra stöd för ädellöv och för att utveckla natur- och kulturvärden.

[Mer om Skogsstyrelsens stöd och bidrag](#)

Granbarkborreangrepp i nyckelbiotop?

Skogsåtgärder som kan väsentligt ändra naturmiljön ska anmälas för samråd till Skogsstyrelsen. Du kanske äger skog med en nyckelbiotop som har fått skador av granbarkborre. Om du vill avverka och forsla bort de angripna träden behöver du anmäla det för samråd minst 6 veckor i förväg. Anmäla kan du nu göra direkt i Mina sidor!



[Läs om hur du kan skicka in anmälan för samråd](#)

Viltanpassad skogsskötsel i praktiken

Exkursion om viltanpassad skogsskötsel den 25 juni i Rimbo. Ingen avgift. Arrangör: Skogforsk

[Anmäl dig här](#)

Glad midsommar alla prenumeranter önskar vi på Skogsstyrelsen.



Jag vill inte ha fler mailutskick från denna avsändare på Skogsstyrelsen