

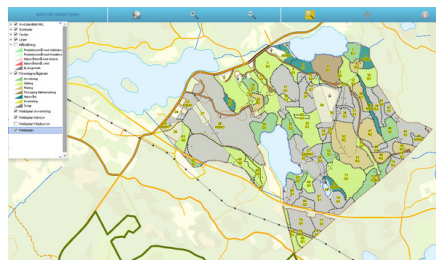
[Klicka här för webbversionen av det här mailet](#)



Nyhetsbrev från Skogsstyrelsen

Nr 2 2018

Skogsbruksplanen



En skogsbruksplan innehåller en karta över din skogsfastighet och en beskrivning av din skog i ord och siffror. Planen är ett viktigt underlag när du beställer skogliga tjänster. Den ger dig också en bra överblick över åtgärdsbehov och var det finns for- och kulturlämningar på din mark.

Det finns många aktörer på marknaden som kan hjälpa dig att ta fram en plan.

Med en skogsbruksplan blir det också lättare att planera för ett varierat brukande. Variation är viktigt för att sprida riskerna och för att få en mer varierad landskapsbild.

Du kan läsa mer om skogsbruksplaner längre ner i det här brevet. Vill du läsa mer om varierat skogsbruk kan du göra det via länken nedan.

[Skog med variation](#)



Målet avgör planen

Peter Lundgren jobbar med att ta fram skogsbruksplaner i Södra Jämtlands distrikt.

Att lyssna till vad markägaren vill är prio ett i arbetet menar han. Målet med skogen bestämmer skötseln.

[Mer om Peters arbete med skogsbruksplaner](#)



Mervärde i skogen

Som skogsägare har kommunen en värdefull resurs att förvalta. Målet är att förvaltningen alltid ska ske med hänsyn till åtgärdsbehov och miljövärden samt långsiktiga mål för skötseln.

I Bergs kommun skapar man flera mervärden med skogen.

[Om skogsförvaltningen i Bergs kommun](#)

5 tips för bättre beställning

Din beställarkompetens är avgörande för om du ska kunna omsätta dina mål med skogen i praktiken.

Här är våra bästa tips för att göra en tydlig och bra beställning.

[5 tips när du ska beställa åtgärder](#)





Dags att plantera?

Nu är det tid för plantering. Du kan plantera skog på nästan alla marktyper.

Men det finns några ställen där du inte bör plantera, exempelvis i anslutning till forn- och kulturlämningar.

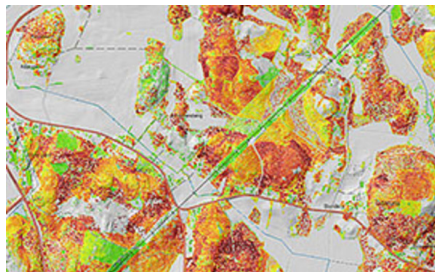
[Om plantering på Skogsstyrelsens webb](#)

Planera med Mina sidor

Använd Mina sidor när du planerar ditt skogsbruk. I kartprogrammet finns funktioner som visar trädhöjd, volym, markfuktighet med mera.

Här skickar du också enkelt in dina skogliga ärenden.

[Till Mina sidor](#)



Skogsträffar

Vill du träffa andra skogsägare att utbyta erfarenheter med och bli inspirerad av?

Nu i vår ordnar vi flera skogsträffar på olika håll i landet.

[Se var vi ordnar skogsträffar i ditt område](#)



Jag vill inte ha fler mailutskick från denna avsändare på Skogsstyrelsen