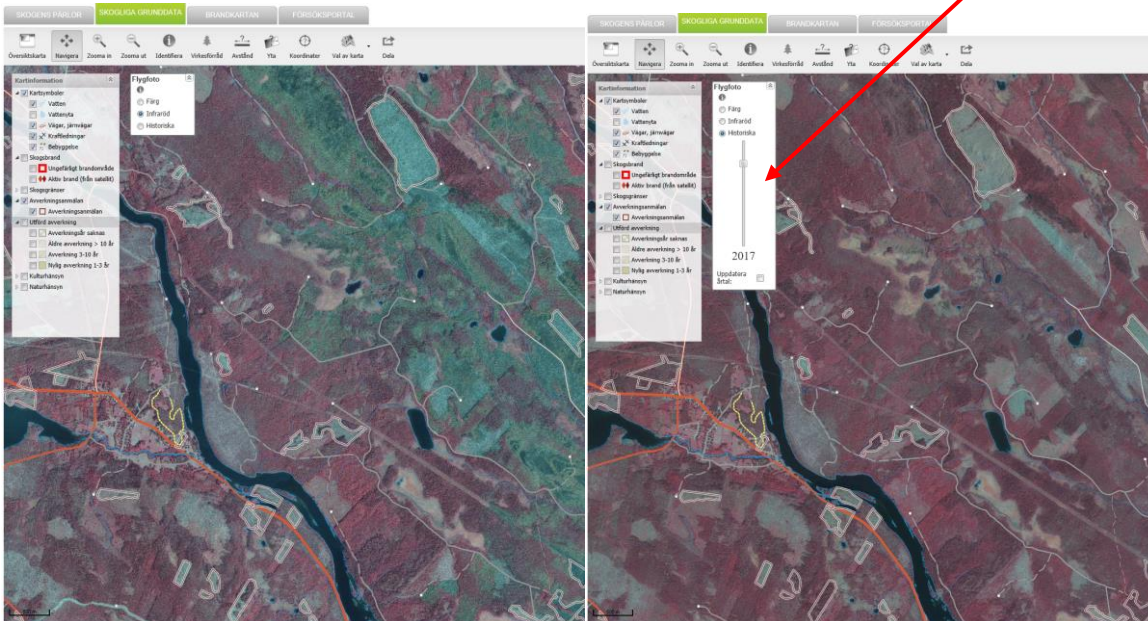


## Så här gör du för att titta på flygbilder före och efter branden

Under ”Val av karta” välj ”Flygfoto” så ser du automatiskt senaste flygbilden. För att titta på hur det såg ut före branden, välj alternativet ”Historiska”. Genom att dra i reglaget kan du på ett enkelt sätt gå bakåt i tiden och titta på äldre flygbilder.

Det här gäller för våra öppna karttjänster. För tillfället kan du inte se flygbilderna över brandområdet i Mina sidors kartor.

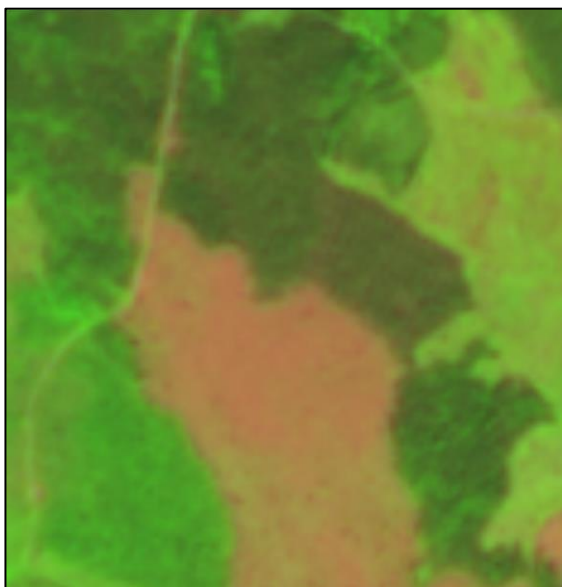


I Webbapparna hittar du ”Val av karta” under ”Meny” uppe till höger på skärmen. Välj alternativet ”Historiska” under ikonen ”Verktyg” nere till vänster.

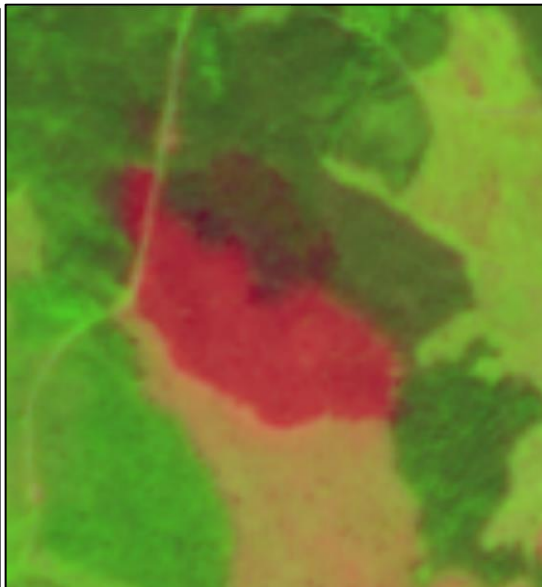
## Finns inga flygbilder över ditt område?

Finns det inga flygbilder över ditt område kan du använda satellitbilder istället. Under ”Val av karta” välj ”Satellitbild – brand”. Genom att använda reglaget kan du enkelt gå bakåt i tiden och titta på satellitbilder från olika datum. Satellitbilder finns i genomsnitt varannan till var tredje dag över samma område. Många gånger är det molnigt så fortsatt bläddra tillbaka tills du hittar en fin satellitbild före och efter branden för att jämföra dessa.

Före brand



Efter brand



## Ladda ner flygbilder

Vill du ladda ner ortofotona för att använda dem i dina egna kartverktyg gör du det genom Skogsstyrelsens filöverföringstjänst. Klicka på länken nedan och skriv in följande användarnamn och lösenord:

<ftp.skogsstyrelsen.se>

användarnamn: skogsbrand

lösenord: brand2018\_sks