


Skogsstyrelsen Webapp med brandinformation

Skogsstyrelsen har tillfälligt modifierat sin Webbapp för skogliga grunddata  för att erbjuda stöd vid brandbekämpning.

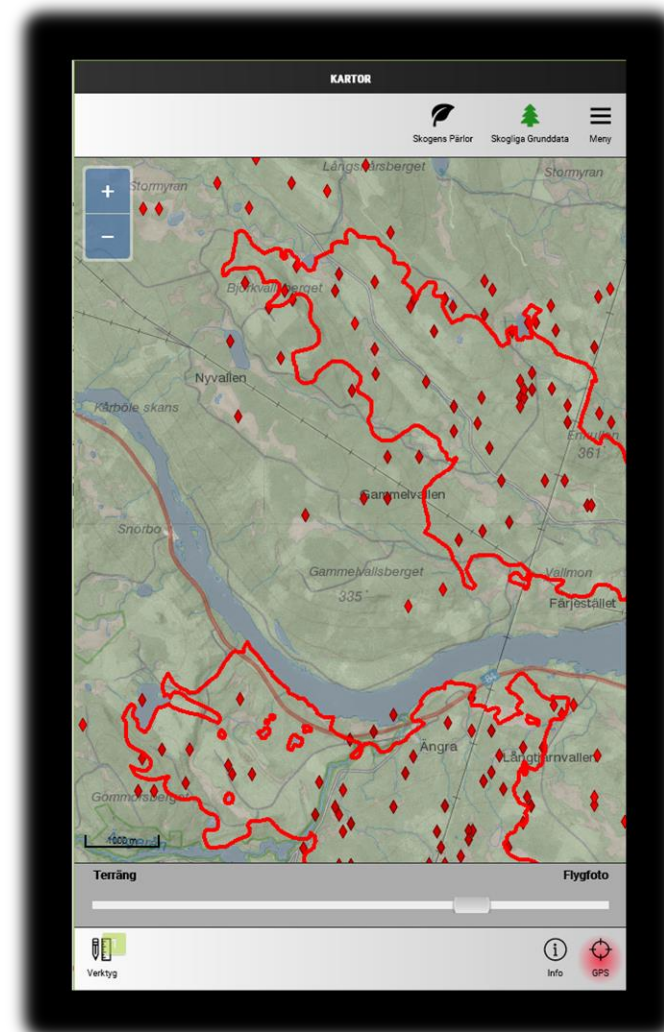
Kartan visar nu också aktiva bränder från satellit.

Webbappen är optimerad för mobilanvändning i Android och iOS men fungerar även i dator. I dagsläget saknas dock off-linestöd.

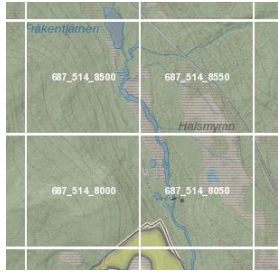
Kartan visar en kombination av kartinformation, flygbild och terräng. Det går också byta till andra kartor som visar vegetation (exempelvis trädhöjd), markfuktighet och annat som kan vara till nytta som kunskap vid brandtillfälle.

Klicka på knappen "GPS"  så zoomar kartan in till där användaren befinner sig.

<https://kartor.skogsstyrelsen.se/kartorapp/?startapp=skogligagrunddata>



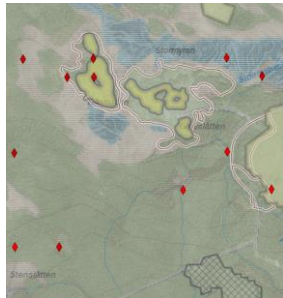
Kartsstöd vid brand



Rutnät 500 m: Visar ett rutnät med 500x500 meters rutor med unik beteckning. Kan används för att beskriva trolig brandutbredning och hjälpa till för orientering.

För exakt position använd:

Meny → Mätverktyg och koordinat → Visa koordinater.



Aktiv brand: Visar aktiv brand från satellit (VIIRS). Uppdateras automatiskt och visar alltid senaste information från satelliterna. (cirka 4 ggr / dygn)

Ny brand (24 timmar) = ljus orange och äldre brand (max sju dygn) = mörkröd.

<https://firms.modaps.eosdis.nasa.gov/map/#z:11;c:21.3,64.7;l:today>



Ungefärligt brandområde:

Tolkat brandområde från räddningstjänst/länsstyrelse

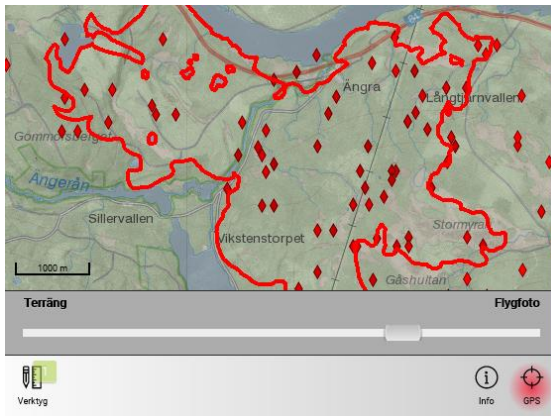
Uppdateras manuellt. Mer sällan än 1 ggr / dygn

Karta, flygfoto och terräng

Använd knappen "Verktyg" nere till vänster för att aktivera genomskinlighet.



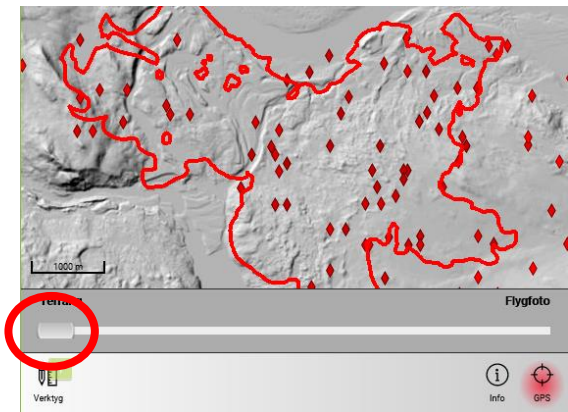
I default läge är kartan en kombination av terräng och flygfoto.



Flytta reglaget åt höger så visas flygfoto som ger en bra bild av landskap och skog.



Flytta reglaget åt vänster så visas en högupplöst bild av markyta och terräng



Senaste sju Satellitbilder brand

Via meny  uppe till höger finns "Val av karta". Välj "Satellitbild – brand"

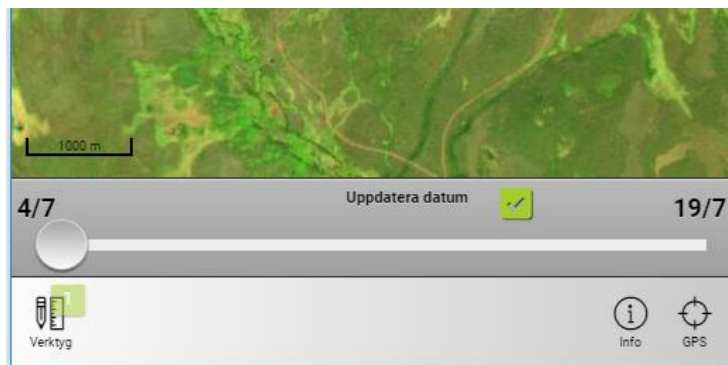
Använd knappen "Verktyg" och "Jämför datum" för att bläddra mellan de olika satellitbilderna.

De sju senaste fotona laddas.



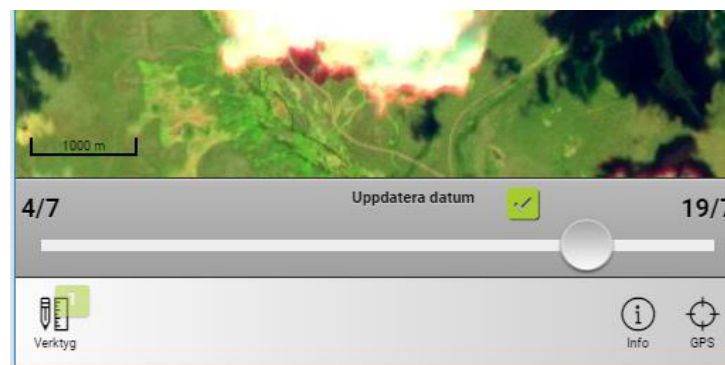
Flytta reglaget till vänster för att se den äldsta bilden.

Datum angivet till vänster.



Flytta reglaget till höger för att se senaste bilden.

Datum angivet till höger.



Välj vilken information som ska visas i kartan

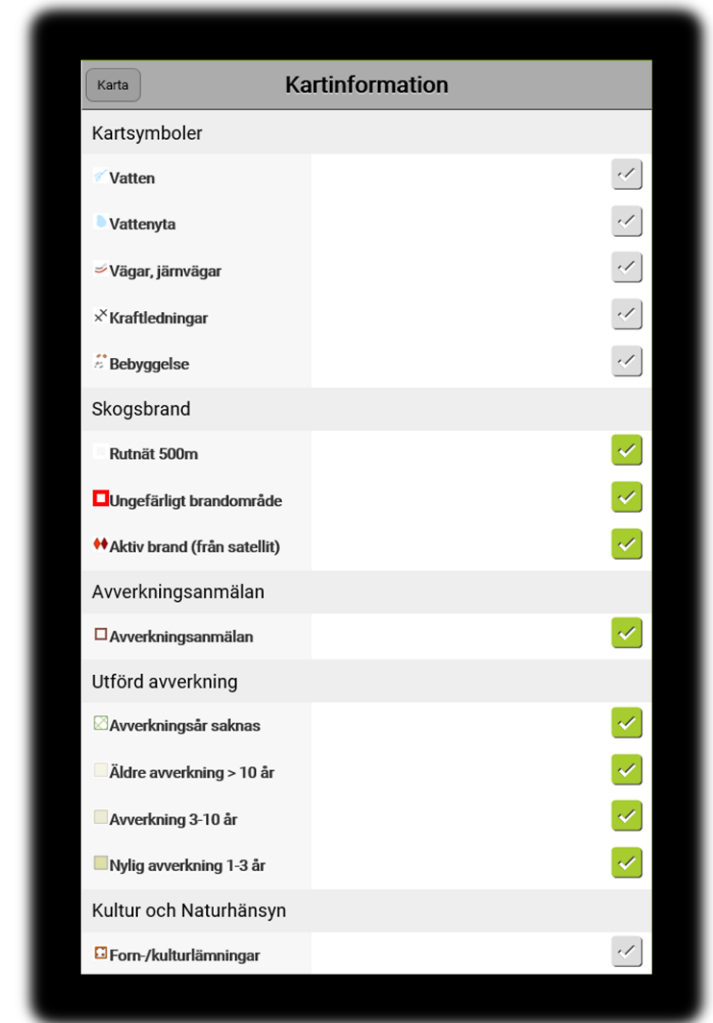


Via menyn  uppe till höger finns valet "Kartinformation".

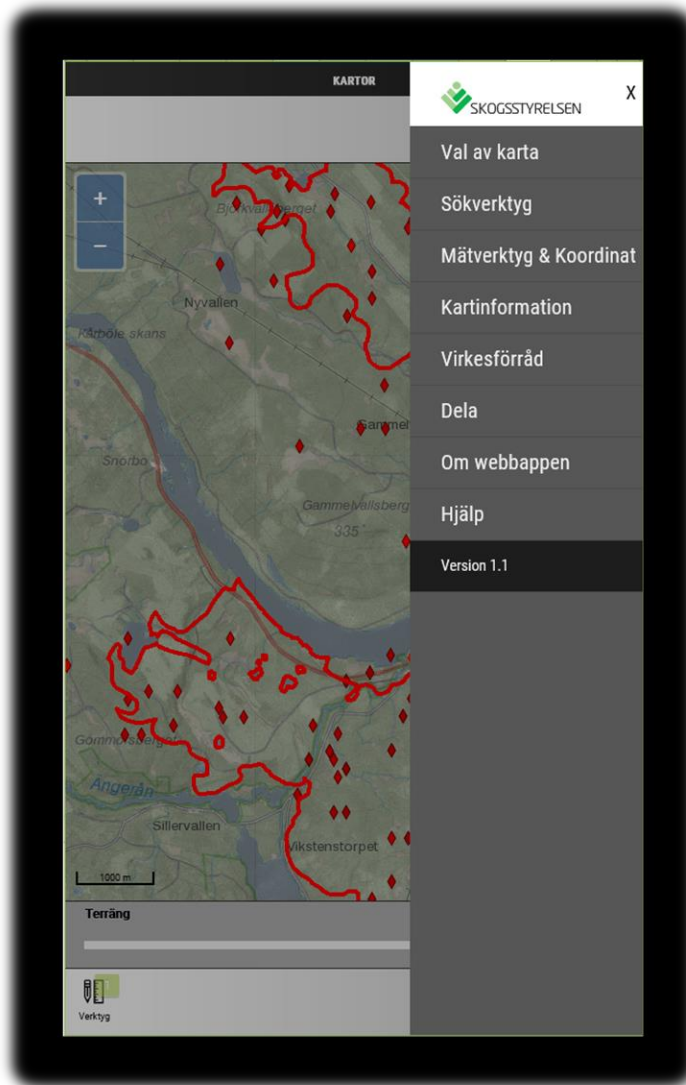
Där väljer man vilka lager (information) som ska synas i kartan och hur informationen ser ut i kartan.

Exempel på information är:

- Vatten
- Infrastruktur
- Byggnader
- Rutnät
- Skogsbrandsinformation
- Avverkade skogsområden i olika åldrar



Funktioner i webbappen



Via menyn  uppe till höger går det välja olika funktioner.

- **Val av karta.** Byt mellan olika bakgrundskartor. Där finns bland annat trädhöjdskartan som ger en bra bild av vegetationsutbredning.
- **Sökverktyg:** Sök ort, fastighet eller till koordinat
- **Mätverktyg och koordinat:** Mäta **avstånd**, **yta** eller visa **koordinater**.

För att mäta avstånd eller yta, flytta kartan så hårkors pekar på första punkten och klicka sen på hårkorsknappen längst ned i mitten. Flytta därefter kartan till nästa punkt och klicka på hårkors-knappen igen.

- **Kartinformation.** Tänd och släck olika kartlager såsom brandinformation, avverkningar med mera
- **Virkesförråd:** Beräkna skogsvolym för valfritt område
- **Dela:** Skapar en länk till den karta du har öppen på skärmen över det område du befinner dig. Länken kan skickas via SMS, mail med mera för att dela information med andra.
→ När mottagaren öppnar länken visas för dem exakt samma kartvy som du tittade på.

Kontaktpersoner för Skogsstyrelsens Webapp

Anton Holmström

0470-726 139

070-296 12 38 (sms)

anton.holmstrom@skogsstyrelsen.se

Svante Larsson

0923-699 72

070-347 24 31 (sms)

svante.larsson@skogsstyrelsen.se