

Markera skogsskador i Mina sidor webbapp – en snabbguide

- Gör en karta med skogsskadorna i Mina sidors webbapp.
- Du kan skicka den färdiga kartan direkt till den som ska upparbeta de skadade träden.

[Länk till fullständig manual för Mina sidors webbapp](#)

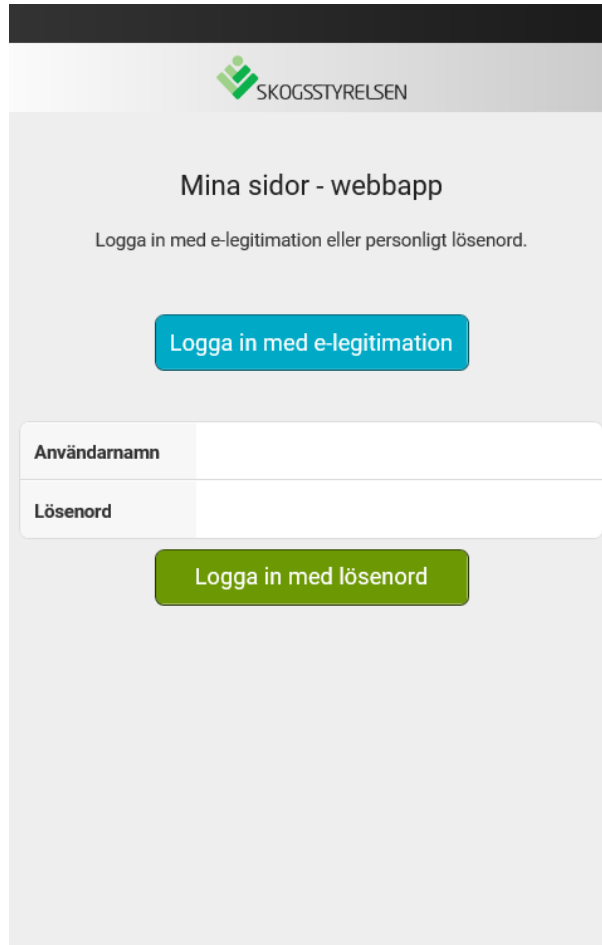
Öppna en webbläsare i din mobil eller surfplatta och skriv in adressen

www.skogsstyrelsen.se/webbapp

Starta webbappen



Logga in i webbappen



SKOGSSTYRELSEN

Mina sidor - webbapp

Logga in med e-legitimation eller personligt lösenord.

Logga in med e-legitimation

Användarnamn

Lösenord

Logga in med lösenord

Logga in med BankID

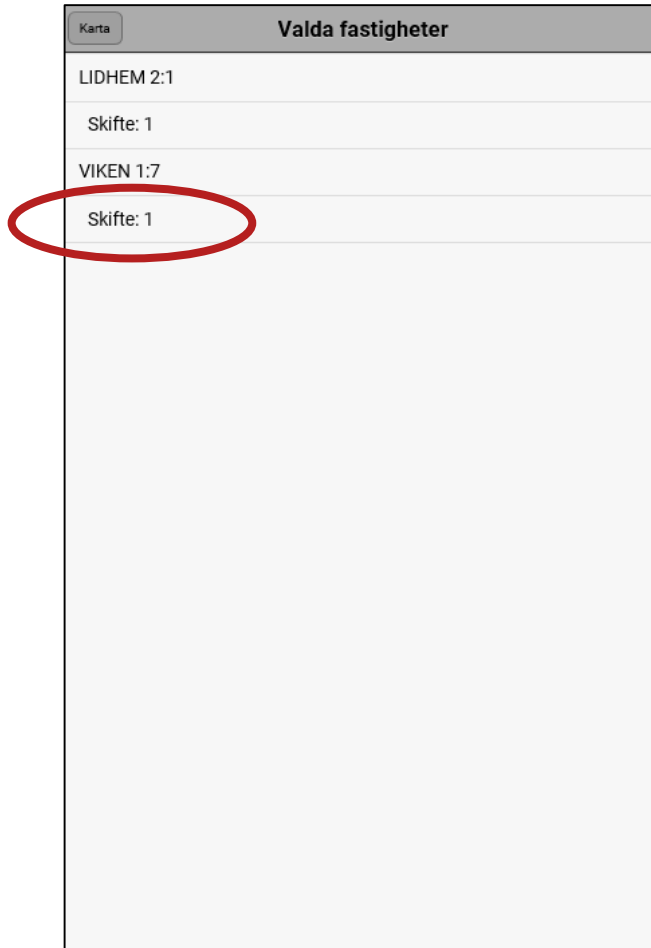
- Välj Logga in med e-legitimation.
- Välj något av de tre alternativen som visas.

Logga in med lösenord

- Skriv ditt användarnamn och lösenord och välj Logga in med lösenord.

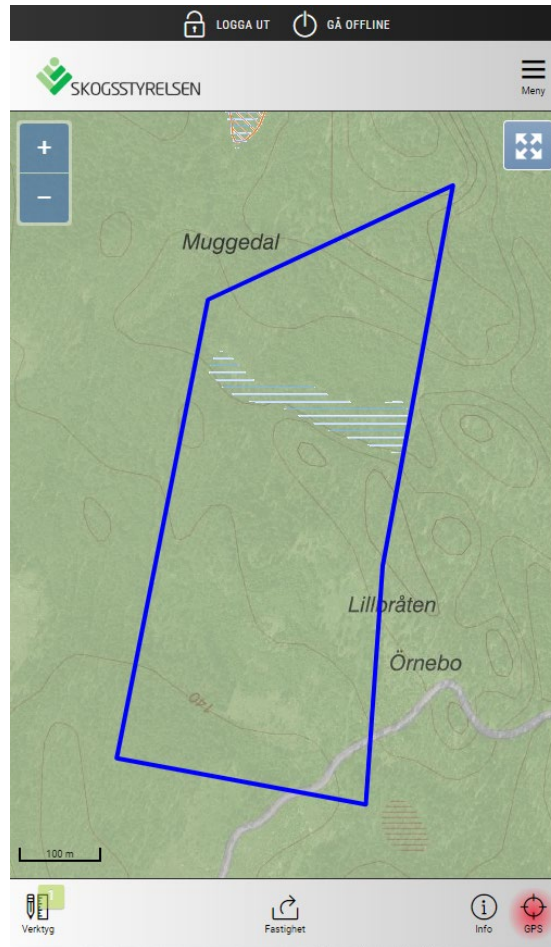
Om du saknar eller har glömt dina uppgifter, beställ nya på www.skogsstyrelsen.se/losenord

Välj fastighet



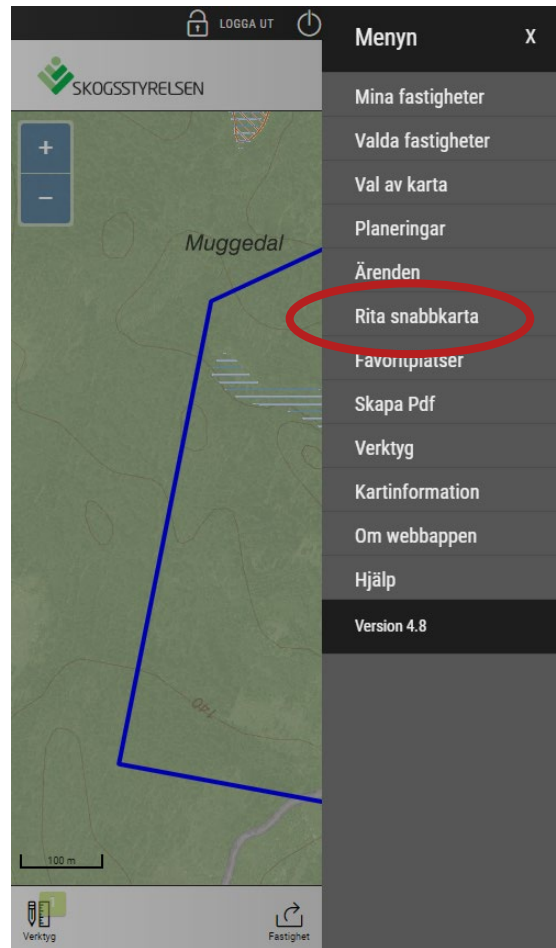
- Peka på den fastighet eller det skifte du vill att kartan ska zooma till.

Ställ in din karta med webbappens verktyg



- Zooma med + -
- Flytta kartan genom att peka och dra på skärmen.
- Byt bakgrundskarta via Meny>Val av karta.
- Ta bort oönskad kartinformation genom att klicka på Meny>Kartinformation> (*information med grå bock visas inte på kartan*).

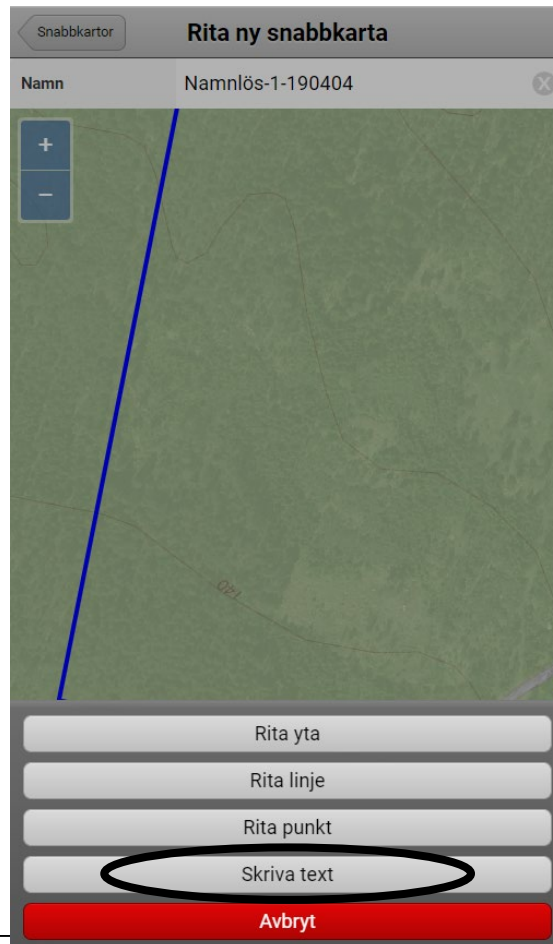
Markera skogsskadan i en snabbkarta



- Välj Meny>Rita snabbkarta>Rita ny snabbkarta.



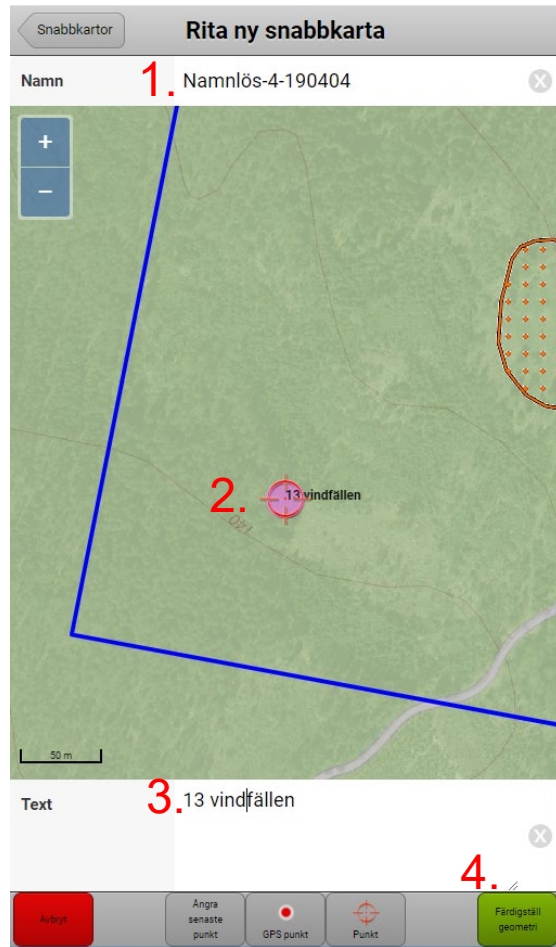
forts. Markera skogsskadan i en snabbkarta



- Välj Skriva text.

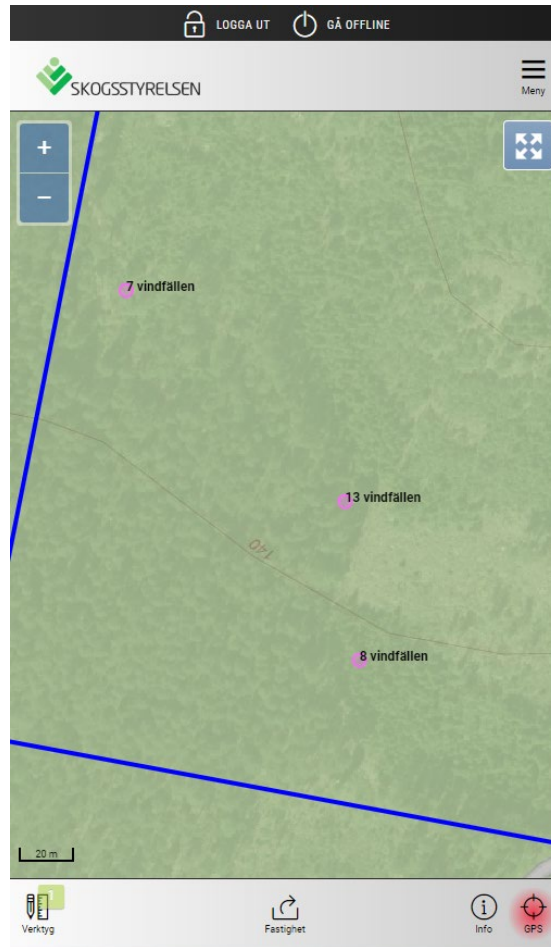
Med den här knappen kan du både markera en punkt och skriva in tillhörande text i kartan..

forts. Markera skogsskadan i en snabbkarta



1. Du kan ändra snabbkartans namn.
2. Markera platsen för skadan med knappen GPS-punkt eller peka och dra i kartan så hårtkorset markerar platsen och knappen Punkt.
3. Skriv en beskrivande text i textfältet under kartan.
4. Peka på knappen Färdigställ geometri och därefter Spara samt Ok för att spara din snabbkarta.

forts. Markera skogsskadan i en snabbkarta



Du kan rita in fler platser

- Välj Meny>Rita snabbkarta>Rita ny snabbkarta och upprepa tills alla platserna är med.

OBS! Varje plats blir en snabbkarta.

Gör en karta av flera snabbkartor

- Välj Meny>Rita snabbkarta>Mina snabbkartor och bocka för det du vill ska vara synligt i kartan.

Spara och skicka din karta



- Zooma ut några steg så att närmaste bilväg blir synlig.
- Välj Meny>Skapa pdf> Skicka via e-post.

forts. Spara och skicka din karta



1. Ge kartan ett lämpligt namn.
2. Skicka först till din egen e-post och granska kartan innan du skickar den vidare.
3. Välj Skicka.

Kartan sparas nu som en georefererad pdf-fil och skickas till den angivna e-postadressen.