

# Inventering av betetryck och betesskador i MeraTall-området

Juni/juli 2011

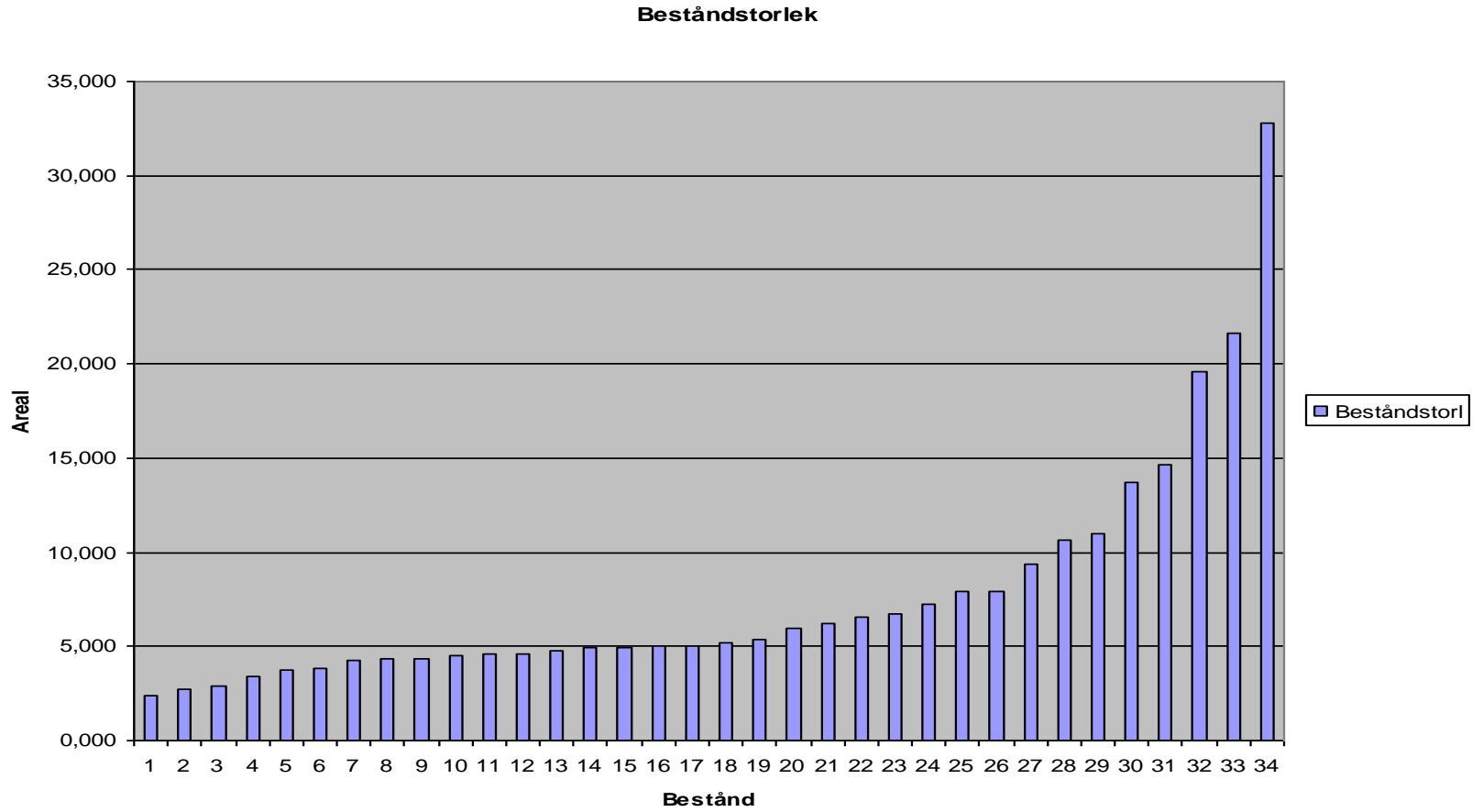
# Sammanfattning av resultaten

- Mycket hårt betetryck på rönn, asp, sälg och ek.
- Hårt betetryck även på tall och vårtbjörk
- Cirka hälften av tallhuvudstammarna har allvarliga skador.
- Nästan lika många talltoppar betas på försommaren som vintern

# Urval av bestånd och provytor

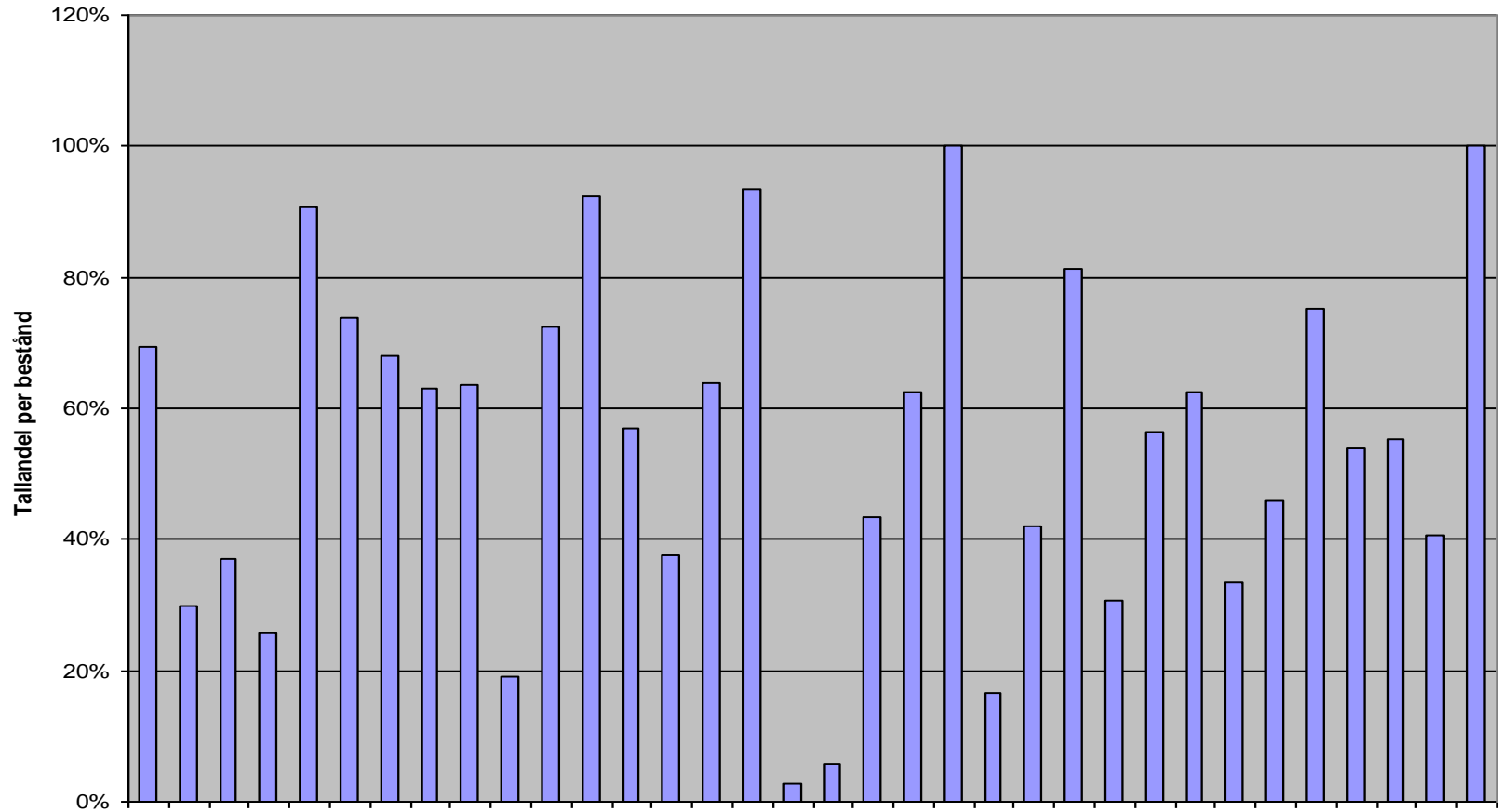
- Vi sökte bestånd mellan 1-4 m medelhöjd och en tallandel över 30%
- Genom sökning i Skogsstyrelsens databas över utförda föryngringsavverkningar och SLU's satellitsbildsuppgifter om tallandel i bestånden hittade vi en bruttolista på 78 bestånd. Av dessa har vi inventerat 34 bestånd som bedömdes motsvara kraven ovan.
- I varje bestånd har slumpade vi ut 10 provytor. Av dessa totalt 340 provytor kunde vi inventera 238 st. Övriga hamnade utanför bestånden eller avvek på annat sätt.

# Beståndstorlek



# Tallandel per bestånd

Tall %



# Betetrycksinventering

- Betetrycket under senaste vintern-våren har mätts på tall, gran, vårtbjörk, glasbjörk, rönn, asp, sälg och ek i en fyrgradig skala.
- En stam per provyta och trädslag har klassats i någon av klasserna:
  - 1 - Obetad
  - 2 - Mindre än 30% av skotten betade
  - 3 - Mer än 30% av skotten betade
  - 4 - Stamskada

# Resultat betetrycksinventering

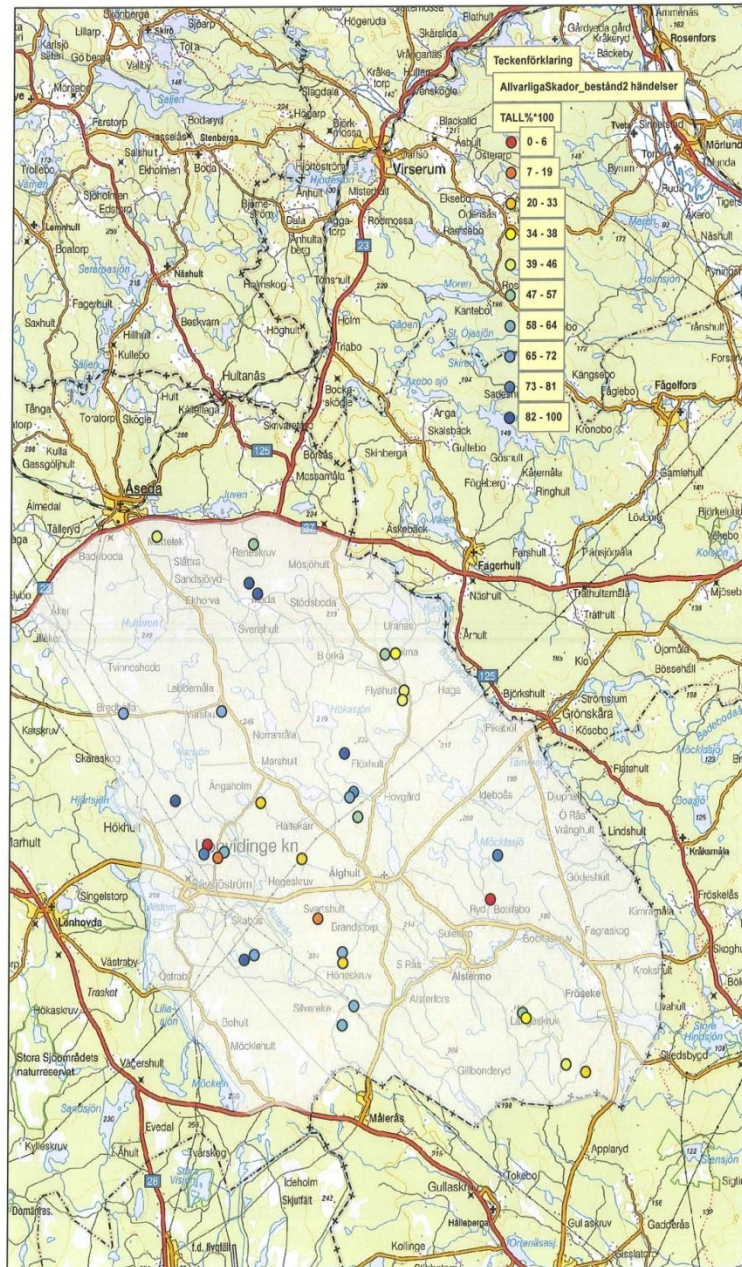
	Tall	Gran	Vårt björk	Glas björk	Rönn	Asp	Sälg	Ek
Antal stammar	190	140	156	118	31	5	5	13
Medelindex betetryck	2,6	1,2	2,4	1,8	3,7	4,0	2,8	3,5
Medelhöjd	1,3	1,7	1,6	1,3	0,9	1,3	0,8	1,2
Antal ej betade	68	128	67	75	2	0	2	2
Antal 0-30% av skotten betade	14	5	14	9	1	0	0	0
Antal mer än 30 % av skotten betade	25	2	18	11	1	0	0	0
Antal med stambrott	83	5	57	23	27	5	3	11

# Betesskadeinventering

- Betesskadorna har inventerats på huvudstammar av tall, gran och vårtbjörk.
- Som huvudstammar har i första hand planterad tall eller gran valts ut. När sådana saknats har även självföryngrade barrträd och vårtbjörkar tagits med som huvudstammar.
- I genomsnitt har cirka 2000 huvudstammar per ha valts ut.
- På huvudstammarna har betesskador av olika typ inventerats och när det gäller toppskottsbetning har även en fördelning på vinter och sommarbete gjorts.

# Resultat skadeinventering

	<b>Tall</b>	<b>Gran</b>	<b>Vårtbjörk</b>
Andel huvudstammar med allvarliga skador, färska eller gamla	55%	2%	28%
Andel huvudstammar med färskt toppskottsbyte	30%	1%	25%
Andel huvudstammar med färskt toppskottsbyte Sommar	12%	0%	17%
Andel huvudstammar med färskt toppskottsbyte både sommar och vinter	1%	0%	4%
Andel huvudstammar med färskt toppskottsbyte Vinter	17%	1%	4%
Antal Huvudstammar/ha	1103	677	245
Medelhöjd	1,49	1,91	2,04



Allvarliga skador på  
huvudstammar av tall  
per bestånd

# Huvudstammar utan allvarliga skador

Obetade huvudstammar/ha

